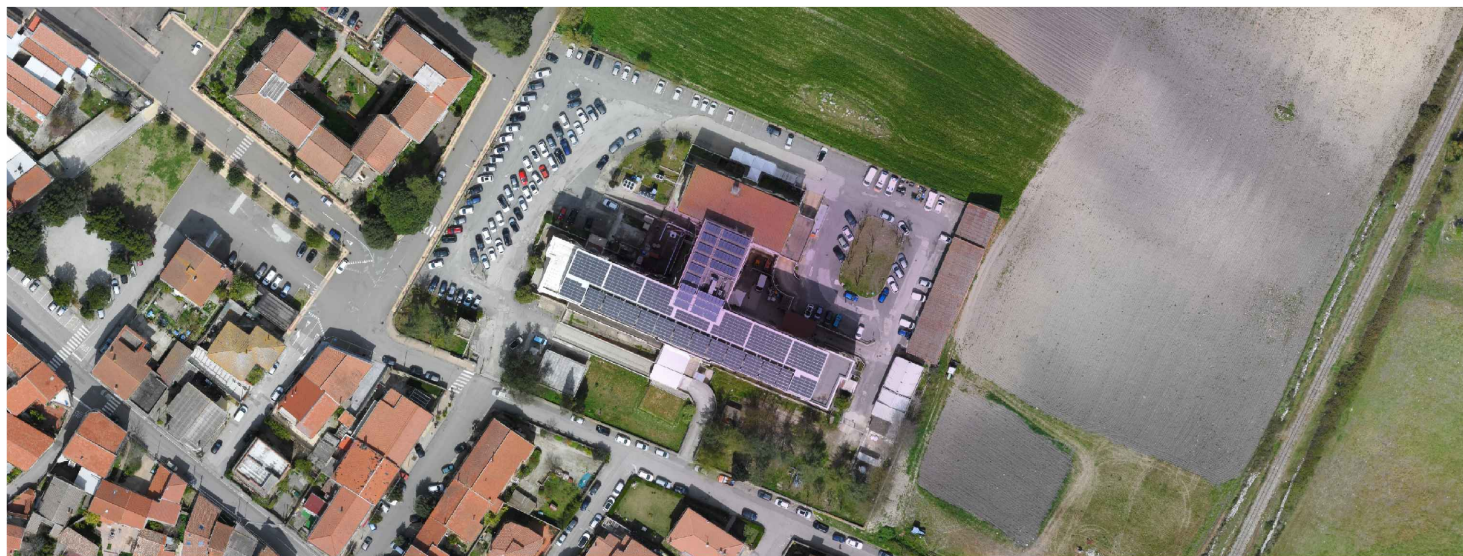




Piano Nazionale Ripresa e resilienza (PNRR)
Interventi M6.C1 - componente 1: 1.1 Case di Comunità - CUP: D84E26000020006

Lavori di adeguamento funzionale e riqualificazione degli spazi della struttura ospedaliera esistente di proprietà ASL, destinata alla realizzazione della Casa della Comunità Spoke presso il Presidio Ospedaliero "San Giuseppe Calasanzio" di Isili (SU)



- PROGETTO ESECUTIVO -

ELABORATO
Elenco prezzi

B2

Il Direttore Generale ASL n.8 Cagliari
Dott. Aldo Atzori

Il RUP
Dott. Ing. Alessio Cugia

Il Direttore SC Ufficio Tecnico e Patrimonio
Dott. Ing. Fabio Francesco Farci

Il Progettista
Dott. Ing. Sergio Mulas

Presidio Ospedaliero Isili Provincia Sud Sardegna

pag. 1

ELENCO PREZZI

OGGETTO: Lavori di adeguamento funzionale e riqualificazione degli spazi della struttura ospedaliera esistente di proprietà ASL, destinata alla realizzazione della Casa della Comunità Spoke presso il Presidio Ospedaliero "San Giuseppe Calasanzio" di Isili (SU).

COMMITTENTE: ASL8 Cagliari

IL TECNICO

Num.Ord. TARIFFA	DESCRIZIONE DELL'ARTICOLO	unità di misura	P R E Z Z O UNITARIO
Nr. 1 P_0001.0001 .0001	Fornitura e posa in opera di pittura murale tipo idrosmalto acrilico all'acqua, inodore, atossico, specifico per ambienti sanitari e ad elevato standard igienico. Il prodotto deve essere certificato secondo la norma ISO 22196:2011 (efficacia antibatterica contro ceppi come staphylococcus aureus ed escherichia coli) e conforme al protocollo HACCP (UNI 11021). Esclusa preparazione superfici con rasatura, stuccatura e imprimitura. La lavorazione comprende: Applicazione: applicazione di n. 2 mani di idrosmalto (opaco o satinato) a rullo, pennello o spruzzo, garantendo una perfetta copertura, lavabilità, smacchiabilità e resistenza agli agenti disinfettanti. Pulizia finale: rimozione dei nastri protettivi e pulizia dell'area di lavoro. Il tutto eseguito a regola d'arte, inclusi attrezzi, materiali e manodopera, per una resa finale conforme ai requisiti igienici ospedalieri. euro (diciannove/50)	mq	19,50
Nr. 2 P_0001.0001 .0002	Profilo paracolpi murale orizzontale costituito da elemento modulare in resina sintetica colorata in massa, ad elevata resistenza meccanica agli urti e autoestinguente, idoneo per ambienti ad alta frequentazione quali strutture sanitarie, scolastiche e collettive. La superficie esterna dovrà presentarsi liscia o leggermente goffrata, non porosa, idonea a frequenti operazioni di pulizia e sanificazione. Il sistema dovrà essere realizzato con struttura portante e carter di finitura, con eventuale configurazione bicolore ottenuta mediante inserto centrale in tonalità differente ad alta resistenza all'abrasione, specificamente progettato per urti e sfregamenti derivanti dal passaggio di carrelli, lettighe e attrezzature mobili. Completo di: terminali di chiusura elementi di raccordo pezzi speciali per giunzioni staffe o sistema di fissaggio nascosto minuterie di montaggio. Caratteristiche prestazionali minime: resistenza agli urti elevata stabilità cromatica alla luce resistenza a detergenti e disinfettanti spigoli arrotondati anti-infortunio materiale atossico e privo di alogeni nocivi. Posa in opera compresa, su supporto idoneo, inclusi tracciamenti, tagli, adattamenti e pulizia finale. euro (sessantasette/87)	m	67,87
Nr. 3 P_22.3.RR2. 05.B	REALIZZAZIONE IN OPERA DI PARETI IN CARTONGESSO (CAM) Fornitura e posa in opera di parete divisoria interna con orditura metallica e rivestimento in lastre di gesso rivestito per un'altezza fino a 4,00 ml. L'orditura metallica sarà realizzata con profili metallici con marcatura CE in conformità alla norma UNI EN 14195 riguardante "Profili per Sistemi in Lastre in Gesso Rivestito", in classe A1 di reazione al fuoco. I profili saranno in acciaio zincato DX51D+Z-M/N-A-C a norma UNI EN 10346, con carico di snervamento = 300 N/mm ² , classificazione di 1° scelta, rivestimento in zinco con qualità Zn 99%, con protezione superficiale mediante passivazione chimica e oliatura in profilatura. L'orditura sarà isolata dalle strutture perimetrali con nastro adesivo con funzione di taglio acustico, dello spessore di 3,5 mm. All'interno dell'orditura sarà inserito un pannello isolante in lana minerale di vetro senza rivestimento, conforme alla norma UNI EN 13162, conduttività termica dichiarata $\lambda = 0,035$ W/mK, in classe A1 di reazione al fuoco (incombustibile), resistenza al passaggio del vapore acqueo $\mu = 1$. Il prodotto risulta rispondente ai requisiti del DM 11 ottobre 2017 dei Criteri Ambientali Minimi (CAM), paragrafo 2.4.2.9. Il rivestimento sarà realizzato con strato di lastre in gesso rivestito standard marcate CE (EN 520), dotate di EPD (secondo ISO 14025 e EN 15804), in classe di emissione A+ (test sui VOC secondo la norma UNI EN ISO 16000-9:2006), con le seguenti caratteristiche: • classe di reazione al fuoco: A2, s1-d0 (UNI EN 13501-1); • densità: = 680 kg/m ³ ; • conducibilità termica (λ) = 0,20 W/m·K (UNI EN 12664). Utilizzo di viti punta chiodo autopercoranti in acciaio fosfatato, a testa svasata piana e profilo a tromba, con filettatura a passo fine con Ø 3,5 mm. La fornitura in opera sarà comprensiva della stuccatura e armatura dei giunti, degli angoli e delle teste delle viti con stucco a base gesso, al fine di ottenere il livello di qualità superficiale Q2 in conformità alla norma UNI 11424. Lo stucco sarà marcato CE (UNI EN 13963) e in classe di emissione A+ (test sui VOC secondo la norma UNI EN ISO 16000-9:2006), in classe di reazione al fuoco: A1 (UNI EN 13963). Compresa le certificazioni CAM (Criteri Ambientali Minimi) sul contenuto di riciclato, come previsto dal DM 11.10.2017. Le modalità per la messa in opera saranno conformi alle norme UNI 11424 e alla documentazione tecnica del produttore. Valutato vuoto per pieno a mq. con la sola esclusione dei fori oltre i 4 mq. Singola orditura metallica e doppio rivestimento per lato sp. 125 mm euro (ottantaotto/96)	mq	88,96
Nr. 4 P_RIP_PAV_ 01	Fornitura e posa in opera di sistema di pavimentazione continua in resina poliuretanica autolivellante, su pavimento esistente in PVC, previa preparazione del sottofondo mediante carteggiatura e applicazione di primer specifico di ancoraggio, spolvero di quarzo, strato intermedio poliuretanico e finitura superficiale protettiva poliuretanica a scelta della Direzione Lavori, spessore complessivo 2-4 mm. Il sistema dovrà garantire: superficie continua priva di giunti e fughe; elevata resistenza all'usura, agli urti e agli agenti chimici; impermeabilità e facilità di pulizia; idoneità per ambienti sanitari. Sono compresi: materiali, manodopera, attrezzature, sfidri, protezioni e ogni onere necessario per dare l'opera finita a regola d'arte. euro (centosessanta/00)	mq	160,00
Nr. 5 P_RIP_PAV_ 02	Fornitura e posa di sistemi di protezione temporanea di pavimenti, rivestimenti, infissi, arredi e parti fisse mediante teli in polietilene, cartone pressato e nastri adesivi, compresi tagli, adattamenti, fissaggi, sovrapposizioni, mantenimento in opera per tutta la durata delle lavorazioni, rimozione finale e smaltimento materiali di risulta euro (due/50)	mq	2,50
Nr. 6 P_SMALT_V ERN_01	Smaltimento contenitori vernici contaminati (CER 15 01 10*) Raccolta, movimentazione e conferimento a impianto autorizzato di contenitori vuoti di vernici/smalti con residui, classificati CER 15 01 10*, compresi trasporto, oneri di smaltimento e documentazione (FIR). euro (milleseicentocinquanta/00)	t	1'650,00
Nr. 7 SAR24_AT.0 005.0016.000 2	AUTOCARRO RIBALTABILE trilaterale, compresi conducente, consumi, manutenzione, assicurazione e bollo, della portata utile fino a: 3,0 t euro (sessanta/57)	ora	60,57
Nr. 8 SAR24_PF.0 001.0002.004 4	TRASPORTO a discarica e/o da cava dei materiali con percorrenza entro i limiti di 20 km compreso il ritorno a vuoto euro (nove/52)	m ³	9,52

Num.Ord. TARIFFA	DESCRIZIONE DELL'ARTICOLO	unità di misura	P R E Z Z O UNITARIO
Nr. 9 SAR24_PF.0 001.0002.004 5	SOVRAPPREZZO PER TRASPORTO a discarica e/o da cava dei materiali per ogni chilometro o frazione di percorrenza oltre i primi 20 km, compreso il ritorno a vuoto euro (zero/56)	m³/Km	0,56
Nr. 10 SAR24_PF.0 001.0009.000 1	CONFERIMENTO A DISCARICA AUTORIZZATA DI MATERIALE COD. CER. 15 01 06 - Imballaggi in materiali misti. Conferimento dei rifiuti presso impianto autorizzato al recupero, con rilascio di Copia del Formulario di identificazione dei rifiuti, debitamente vidimato dall'impianto, attestanti l'avvenuto conferimento presso lo stesso, da presentare in copia conforme alla Direzione dei Lavori in sede di emissione dello Stato d'Avanzamento dei Lavori. euro (trecentoottantadue/72)	t	382,72
Nr. 11 SAR24_PF.0 012.0014.000 3	Rimozione di porta interna o esterna in legno, inclusa l'eventuale parte vetrata, compreso telaio, controtelaio, smuratura delle grappe o dei tasselli di tenuta ed eventuale taglio a sezione degli elementi. Compresi i trasporti orizzontali, il carico su automezzo o il deposito provvisorio dei materiali (ritenuti recuperabili dalla D.L. e riservati all'amministrazione), in apposito luogo individuato all'uopo entro l'ambito del cantiere; escluso il trasporto a deposito o a rifiuto, nonché l'eventuale onere per il conferimento a impianto autorizzato. Valutata per la superficie effettiva rimossa e per una superficie fino a 3 m2 euro (ventiuno/90)	m²	21,90
Nr. 12 SAR24_PF.0 012.0021.001 4	Revisione completa di intonaci con fenomeni di degrado diffuso riguardanti fino al 30% dell'intera superficie, comprendente l'ispezione, la spicconatura delle zone pericolanti, con lo sgombero dei materiali di risulta, la ripresa di queste zone con formazione di intonaco ed interposta rete stampata in materiale sintetico, la preparazione delle superfici con semplice raschiatura, rasatura e carteggiatura dell'intera superficie; compreso ogni onere e magistero per ripresa dell'intonaco da misurarsi "vuoto per pieno" sulla superficie complessiva fatta eccezione per le aperture di superficie superiore a 4 m2 euro (trentaotto/30)	m²	38,30
Nr. 13 SAR24_PF.0 013.0004.006 1	RASATURA IN MALTA PREMISCELATA DI SUPERFICI INTERNE, con rasante bianco, a base di gesso modificato con leganti idraulici, cariche inorganiche ed additivi chimici, applicato a mano, con cazzuola americana, su superfici interne intonacate a vista ruvida o su intonaci eseguiti con malte premiscelate a base gesso o cemento, già predisposte, spessore finito 2 mm, dato in opera su superfici piane o curve, fino a m 4.00 di altezza dal sottostante piano di appoggio delle pareti, compreso il ponteggio e il tiro in alto su superfici interne verticali euro (diciassette/98)	m²	17,98
Nr. 14 SAR24_PF.0 013.0005.000 6	TINTEGGIATURA DI PARETI E SOFFITTI CON DUE MANI DI IDROPITTURA LAVABILE TRASPIRANTE, RESISTENTE ALL'INVECCHIAMENTO, AGLI AGENTI ATMOSFERICI ED ALLE MUFFE, a base di resine sintetiche, in tinte chiare correnti di cartella, data in opera su superfici intonacate a civile o lisce, previo preparazione del fondo con una mano di fissativo ancorante, compreso, l'onere del ponteggio, lo sfrido e il tiro in alto su superfici interne euro (undici/52)	m²	11,52
Nr. 15 SAR24_PF.0 013.0005.000 7	TINTEGGIATURA DI PARETI E SOFFITTI CON DUE MANI DI IDROPITTURA LAVABILE TRASPIRANTE, RESISTENTE ALL'INVECCHIAMENTO, AGLI AGENTI ATMOSFERICI ED ALLE MUFFE, a base di resine sintetiche, in tinte chiare correnti di cartella, data in opera su superfici intonacate a civile o lisce, previo preparazione del fondo con una mano di fissativo ancorante, compreso lo sfrido e il tiro in alto su superfici esterne euro (quattordici/04)	m²	14,04
Nr. 16 SAR24_PR.0 001.0010.000 1	MATERIALI DI CONSUMO, a stima euro (zero/01)	cad.	0,01
Nr. 17 SAR24_PR.0 001.0011.000 1	ONERI VARI, a stima euro (zero/01)	cad.	0,01
Nr. 18 SAR24_PR.0 001.0014.000 1	IMPIEGO DI PICCOLE ATTREZZATURE DI CANTIERE a corpo euro (zero/01)	cad.	0,01
Nr. 19 SAR24_RU.0 001.0001.000 2	OPERAIO QUALIFICATO (Media Regionale) euro (trentacinque/16)	ora	35,16
Nr. 20 SAR24_RU.0 001.0001.000 3	idem c.s. ...COMUNE (Media Regionale) euro (trentauno/49)	ora	31,49
	Data, _____ Il Tecnico _____ _____ _____ _____		